

Sosiaalinen oikeudenmukaisuus ja hiiliviisaus Joensuussa – kaavoituksen näkökulmia

Hiilineutraali-webinaari 5.3.2024

Hiiliviisaus ja sosiaalinen oikeudenmukaisuus asumisen palveluna kunnissa

Patrik Hämäläinen

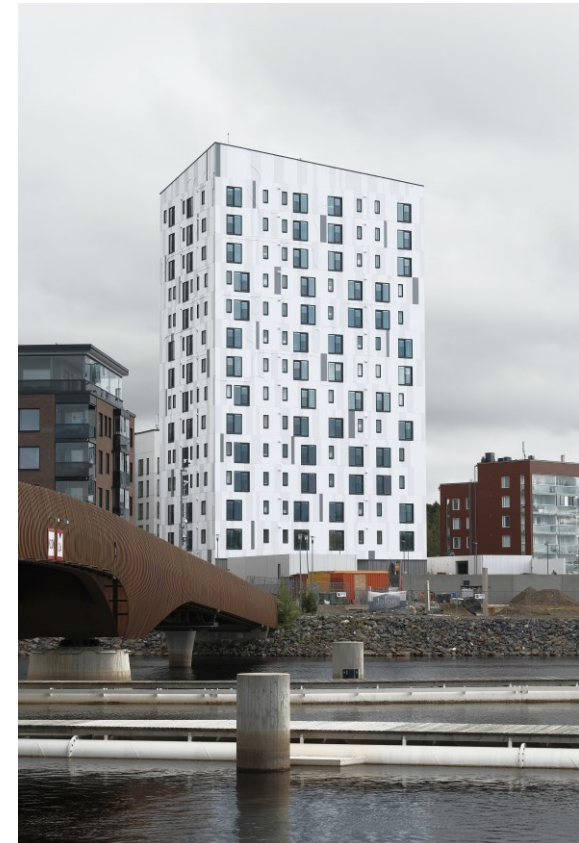
Maankäytön suunnittelija, Joensuun kaupunki

J•ENSUU

Mitä Joensuussa on meneillään sosiaalisesti oikeudenmukaisen ja vähähiilisen rakentamisen ja asumisen teemaan liittyen?

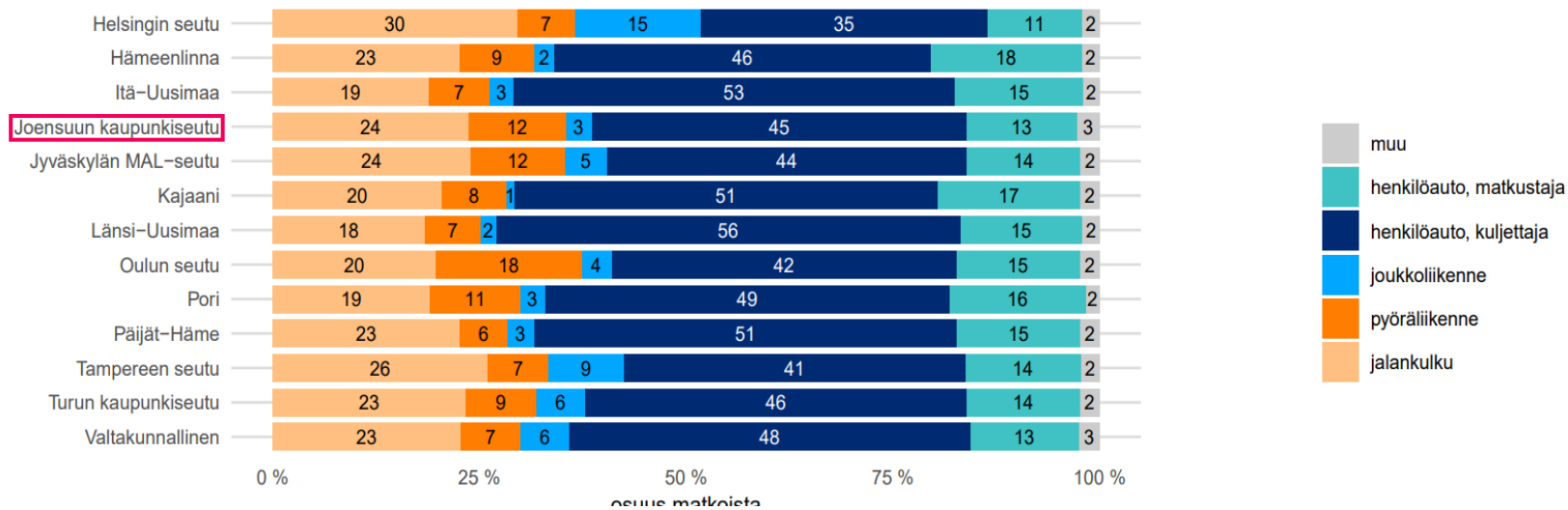
- Segregaation ehkäisy kaavoituksen, kaupungin vuokra-asuntotuotannon ja tontinluovutuksen kautta:
 - Kaavoitetaan sekoittunutta kaupunkirakennetta ja sekoittuneita asuinalueita
 - esim. ”kovan rahan” Penttilänrannan Setlementtiasunnot ja 14-kerroksinen puinen opiskelija-asuntola

Penttilänrannan Setlementtiasunnot



Mitä Joensuussa on meneillään sosiaalisesti oikeudenmukaisen ja vähähiilisen rakentamisen ja asumisen teemaan liittyen?

- Liikkumisen kehittäminen pyöräilyn, jalankulun ja julkisen liikenteen kautta -> samanaikaisesti täydennysrakentaminen ja yhdyskuntarakenteen tiivistäminen vähentävät liikkumisen tarvetta.



Suomen paikallisbuseissa rikotaan matkustusennätyksiä, eikä sille ole vain yhtä syytä

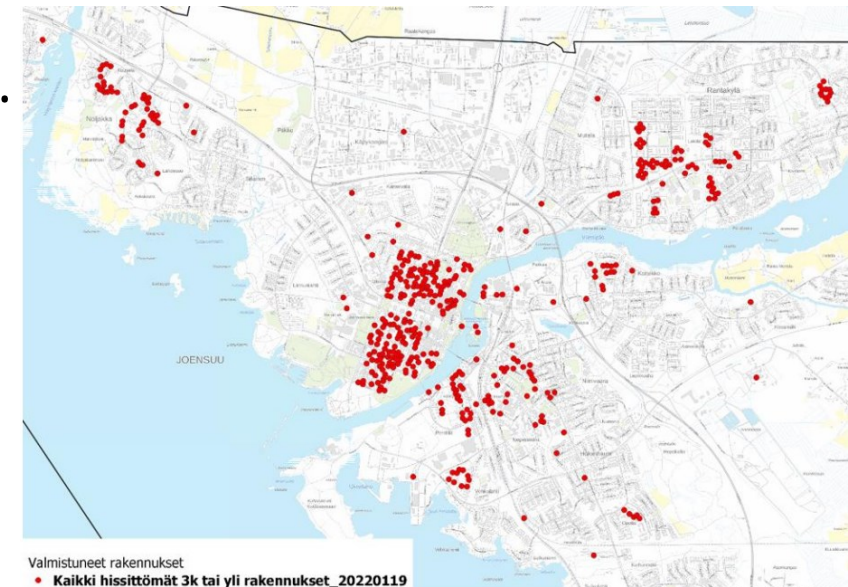
Uudet ennätykset tehtiin Joensuussa, Kuopiossa, Jyväskylässä, Oulussa, Tampereella, Lahdessa, Lappeenrannassa ja Hämeenlinnassa.

Kuuntele juttu 3:46



Mitä Joensuussa on meneillään sosiaalisesti oikeudenmukaisen rakentamisen ja asumisen teemaan liittyen?

- Kaupungin ensimmäinen asuntopoliittinen ohjelma (hyv. 2023).
- Tavoitteena mm. asumiseen liittyvien ongelmien vähentäminen, asunnottomuuden poistaminen ja asumisen kohtuuhintaisuudesta huolehtiminen.
- Toimenpiteinä tutkitaan mm. alueellista kehittymistä ja eriytymistä sekä laaditaan tarvittavat toimenpidesuosituksset, tutkitaan hyvinvointi-indeksin käyttöönottamista asemakaavoituksen tueksi sekä miten asuinalueiden monimuotoistamista on mahdollista edistää ARA-rahoitetun rakennuskannan avulla.
- Asuntokannan esteettömyys ja muunnettavuus myös fokuksessa.



Mitä Joensuussa on meneillään vähähiilisen rakentamisen ja asumisen teemaan liittyen?

- Rakentamisen vähähiilisyyden edistäminen kaavoituksen kautta – AVA-työkalun kehitys ja viherkertoimen käyttöönotto.

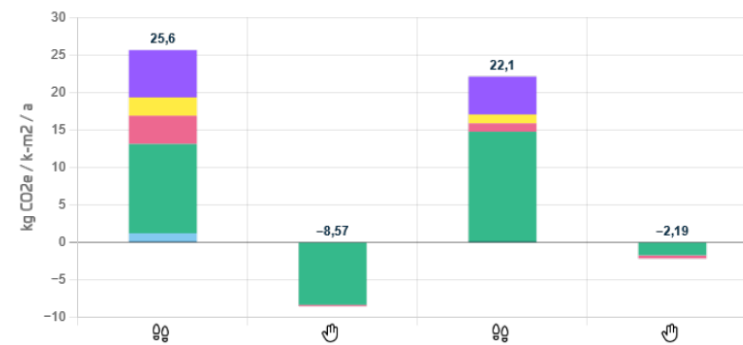
Kaavojen hiilijalanjälki ja -kädenjälki

TAVANOMAINEN SKENAARIO

Kaavojen hiilijalanjälki on tavanomaisessa skenaariossa rakennettavaan kerrosalaan suhteutettuna Puronsuun kaava-alueella noin 14% pienempi kuin Kirkkotarhantiien kaavassa.

Toisaalta Kirkkotarhantiellä puurakentamiseksi oletetun pientalorakentamisen hiilikädenjälki on lähes nelinkertainen Puronsuuhun verrattuna.

Tulosten yhteenveto



Kirkkotarhantie ja ympäristö

Puronsuu ja Pataluodonpuisto

● Esirakentaminen ● Infra ja yleiset alueet ● Rakennukset ja tontit ● Maaperä ja kasvillisuus ● Liikenne ● Energia

☉ Hiilijalanjälki (ilmastohaitat)

☺ Hiilikädenjälki (ilmastohyödyt)



Mitä Joensuussa on meneillään vähähiilisen rakentamisen ja asumisen teemaan liittyen?

- Yhteistyö tutkimuslaitosten kanssa, esim. Karelia AMK:n monet projektit liittyen vähähiiliseen rakentamiseen.



Tekijät:
Juuso Kokkonen
Jouni Luoma
Mikko Matveinen



J • ENSUU

Kiitos!

Patrik Hämäläinen
Maankäytön suunnittelija
Joensuun kaupunki
+358503494920
patrik.hamalainen@joensuu.fi

©Joensuun kaupunki

Lähteitä

<https://setlementtiasunnot.fi/penttilanrannan-setlementtiasunnot/>

<https://www.joensuu.fi/joensuun-konsernin-strategiat>

<https://www.traficom.fi/fi/ajankohtaista/julkaisut/henkiloliiken-netutkimusten-julkaisut>

<https://yle.fi/a/74-20068477>

<https://www.build-in-wood.eu/event-details/drivers-for-wood-construction-2023>

<https://www.karelia.fi/>